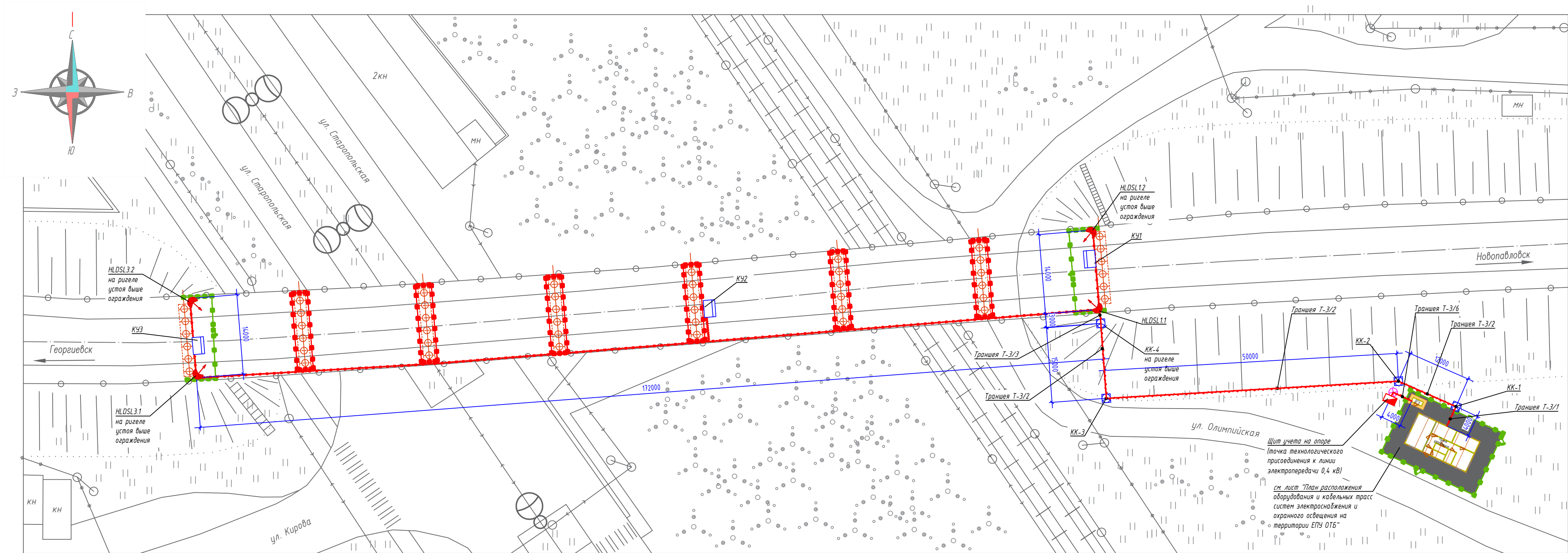


Согласовано					
Взам. инв. N					
Подпись и дата					
Инв. N подл					



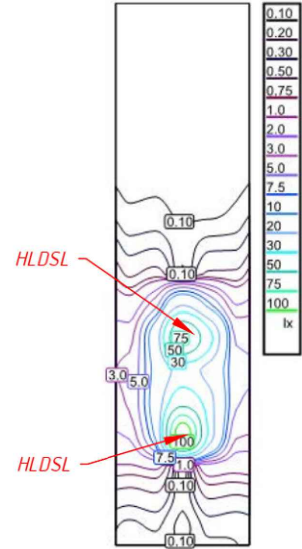
Светотехнический расчет

Светотехнический расчет проводился  
помощью программы DIALux evo 3.



Общий вид прожектора

Характеристики задаваемые для  
расчета в программе:  
- Угол наклона прожектора 30°



Результаты моделирования

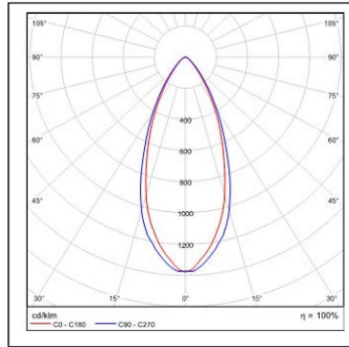


Диаграмма светового потока  
прожектора

По результатам моделирования можно сделать  
вывод, что охранное освещение удовлетворяет  
заданию на проектно-испытательские работы по  
оснащению категорированных объектов средствами  
обеспечения транспортной безопасности

Условные обозначения

- - контроллер уличный (КУ);
- ▤ - щит учета;
- ☞ - прожектор охранного освещения;
- ⊕ - проектируемая опора ОГКФ-7,0-ц;
- ⊗ - проектируемый смотровой колодец (учтено в ССОИ);
- - кабельная трасса в лотке в подмостовом пространстве на подвесе;
- - кабельная трасса в коробе по устью;
- - кабельная трасса в трубе ПНД в траншее Т-3/1, Т-3/2, Т-3/3, Т-3/6;
- ~~~~~ - кабельная трасса системы в трубе гибкой по конструкциям сооружения.

Примечание :

- Кабельные трассы см. лист "Схемы устройства кабельных трасс".
- Траншеи от сооружения до смотровых колодцев и опор см. лист "Схемы устройства кабельных траншей".
- Смотровые колодцы см. лист "Схемы устройства смотровых колодцев".

						НИИОПБ-04/2025-ТБ-РД-СЭ1		
						Выполнение работ по разработке проектно-сметной документации на оснащение объектов транспортной инфраструктуры техническими средствами обеспечения транспортной безопасности, предусмотренных планами обеспечения транспортной безопасности объектов транспортной инфраструктуры		
Изм.	Кол.уч.	Лист	N док.	Подпись	Дата	Путепровод через а/дорога, ж/д дорога на км 33+643 автомобильной дороги Георгиевск - Новопаоловск (в границах Ставропольского края)	Стадия	Лист
Разработал	Павлов			Б. Павлов	06.25		Р	6
Проверил	Белоусов			Б. Белоусов	06.25			
						План размещения оборудования и кабельных трасс систем электроснабжения и охранного освещения. М 1:500		
N.контроль	Белоусов			Б. Белоусов	06.25			
ГИП	Павлов			Б. Павлов	06.25			

